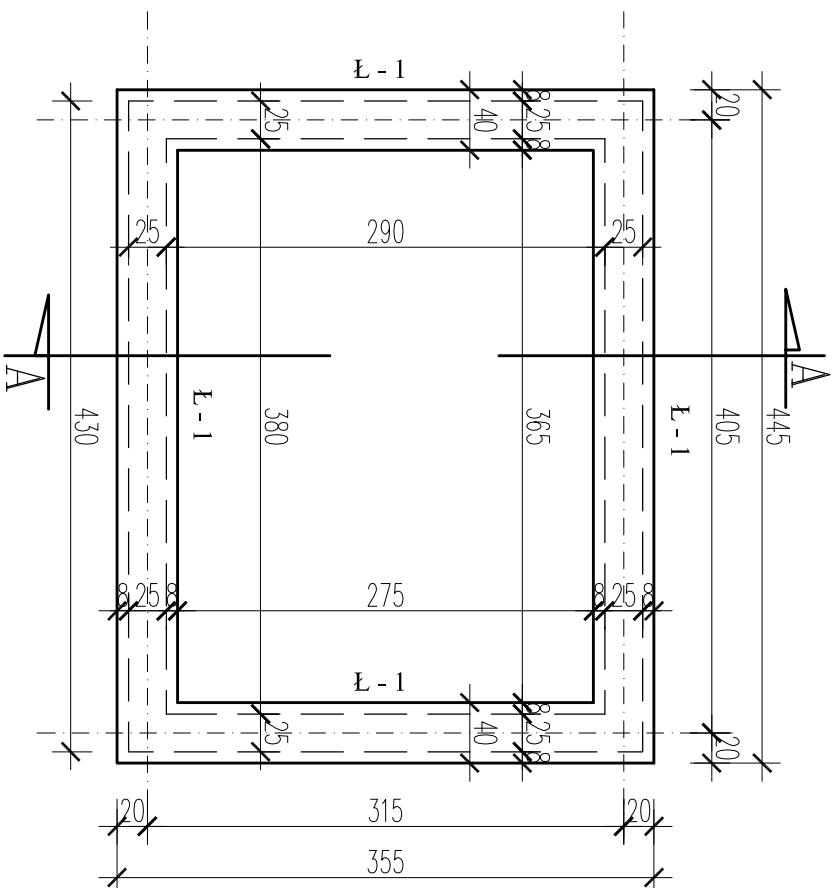
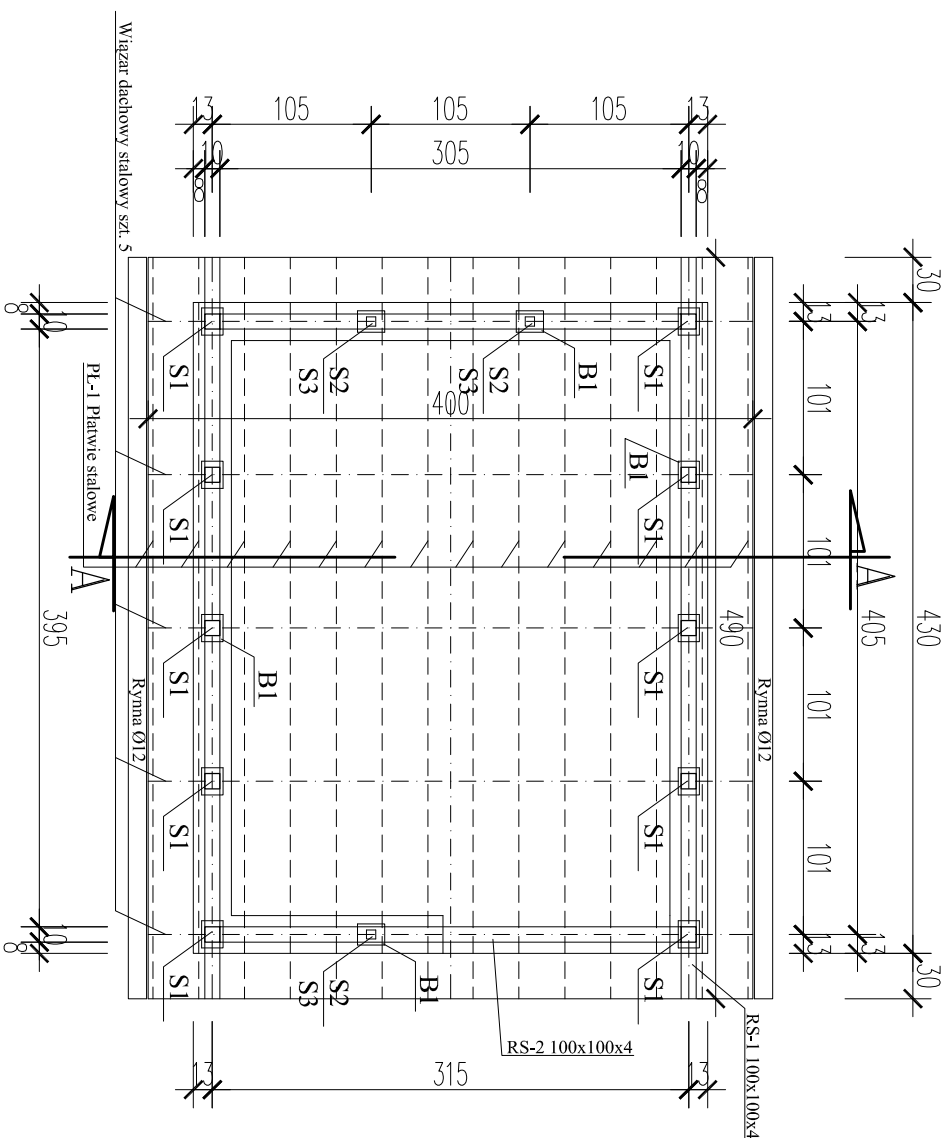


## Rzut fundamentów



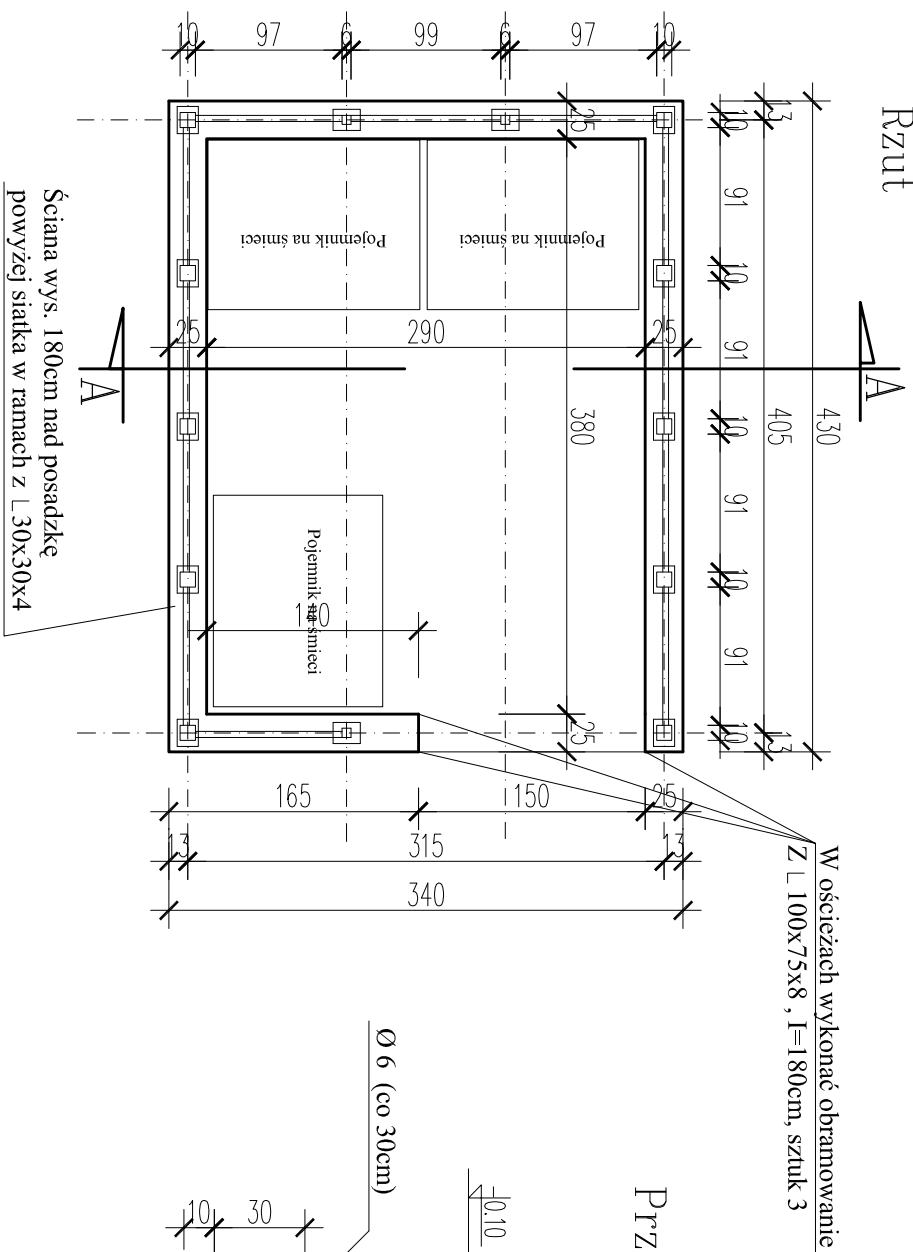
## Rzut więźby dachowej



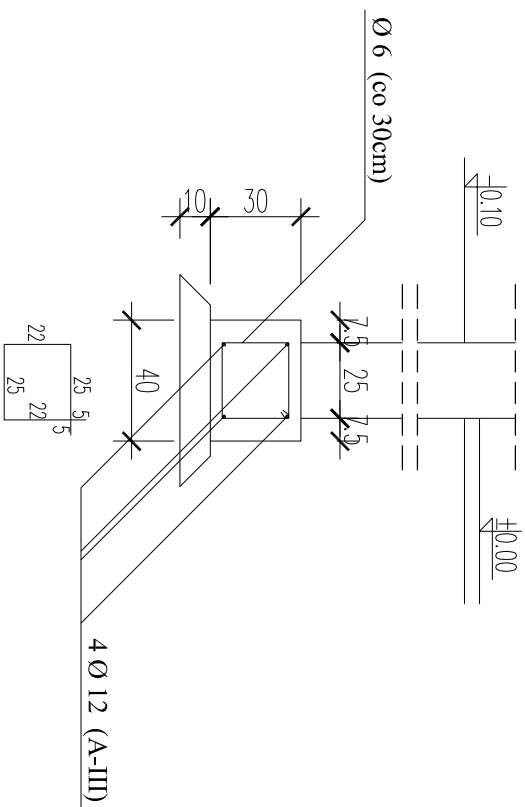
Oslona smietnika – rzuty.

Skala 1:50

## Rzut

Przekrój kawa  $k-1$ 

Skala 1:25



Kotwy Ø 16 co ok 50 cm w spoinach poziomych na zaprawie cem. M-7

Ściana wys. 180cm nad posadzkę  
powyżej siatka w ramach z 30x30x4

Posadowienie proj. ław fundamentowych min. 1,0 m poniżej poziomu terenu

Nazwa obiektu:			
BUDOWA PRZEDSZKOLA GIMNNEGO WE Włoszczowie przy ul. Różanej NA DZIAŁCE NR 3815/2, 3815/3, 5112/2, 5136, 3807/3, 3807/3			
Inwestor: Gmina Włoszczowa ul. Partyzantów 14 29-100 Włoszczowa		Adres obiektu: Włoszczowa ul. Różana dz. nr ewid. 3815/2, 3815/3, 5112/2, 5136, 3807/3, 3807/3	
Przedmiot: <b>Osłona śmietnika - rzuty</b>		Skala: 1:50	Str. 1